



飞控控制卡十字屏使用说明书

1	支持十字屏的控制卡	- 2 -
2	排线连接说明	- 2 -
3	节目制作说明	- 4 -
3.1	屏参设置	- 4 -
3.2	节目制作	- 4 -
4	节目上传	- 7 -

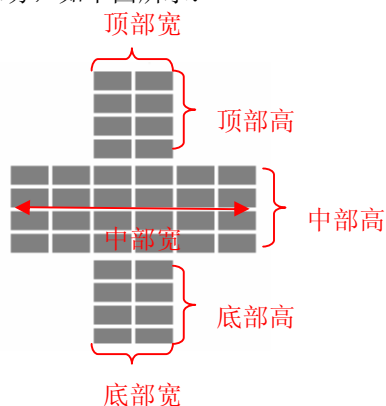
1 支持十字屏的控制卡

以下型号的控制卡支持十字屏：

系列	卡类型	是否支持十字屏
Q	QU4	不支持
	QU4+	不支持
S	SU4	不支持
M	MU4	不支持
A	A4	不支持
	AU4	不支持
	AU4+	支持
	AX4	支持
B	B4	支持
	BU4	支持
	BU4+	支持
	BX4	支持
	BW4	支持
C	CU4+	支持
	CX4	支持
D	DU4+	支持
	DX4	不支持
	DT4	支持
E	EU4+	支持
	EX4	支持

2 排线连接说明

十字屏分为顶部，中部和底部三部分，如下图所示：

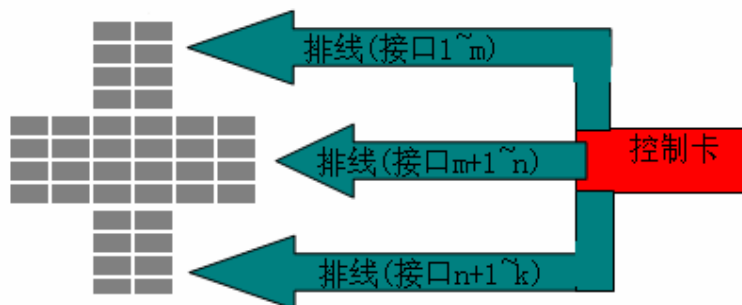


十字屏和普通屏的区别是，普通屏是长方形的，只有一个宽高，但是十字屏分成了三部分，

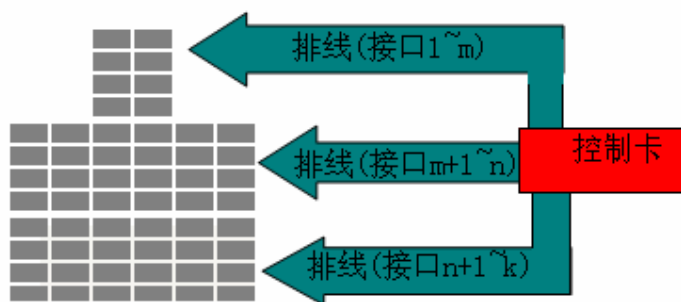


顶中底部可以设置各自的宽高，而且顶中底部的宽高都可以不一致。大致的接法可以分为以下三种：

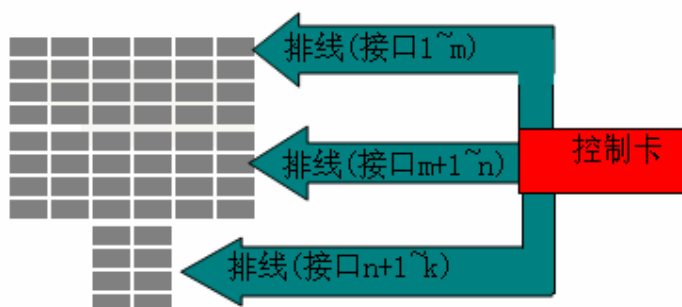
接法一



接法二：



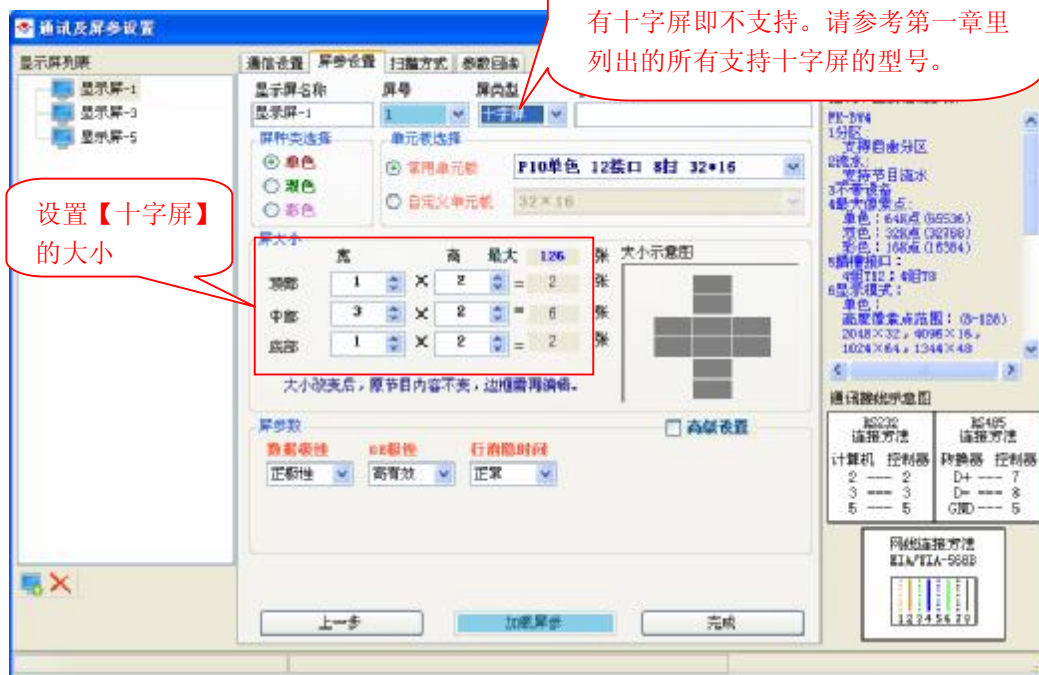
接法三：





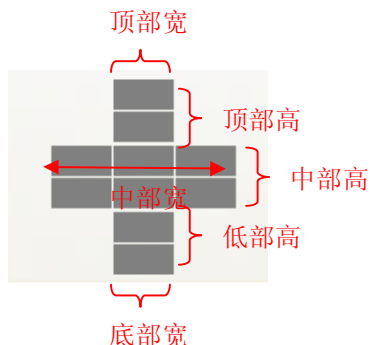
3 节目制作说明

3.1 屏参设置



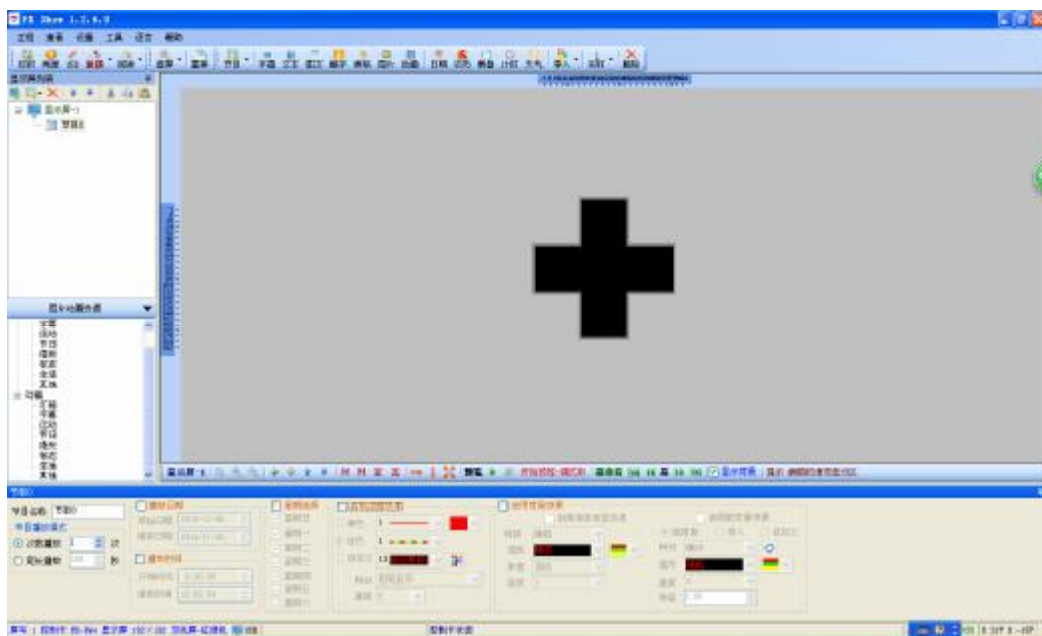
注意点：

- 1) 除了上面红色标注区域，其它参数的设置都跟普通屏设置一样。
- 2) 设置十字屏的大小时，顶部和顶部的宽不能超过中部的宽。请按以下示意图进行宽和高的设置（单位为单元板的张数）：



3.2 节目制作

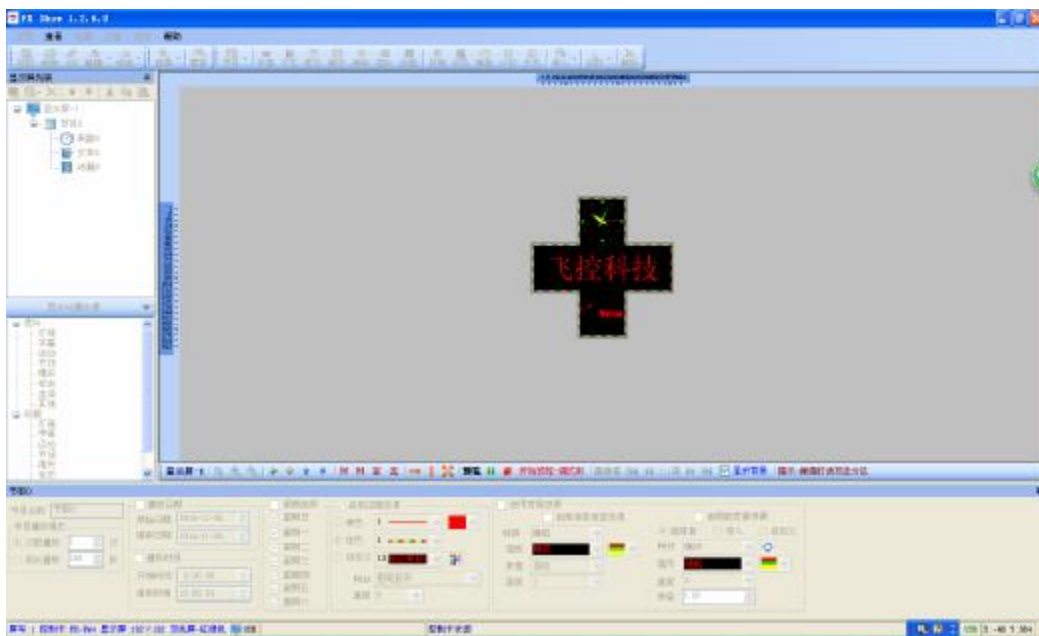
在【屏参设置】界面设置好十字屏的参数后，点击【完成】按钮，就进入节目编辑界面，如下图所示：



十字屏的节目形式有普通节目和全局节目两种，新建一个十字屏时，默认添加一个普通节目。下面分别就这两种节目进行说明。

3.3.1 普通节目

普通节目里的分区，只能建在十字屏范围内。分区的添加跟普通屏没有任何区别。下图举例了一个十字屏普通节目：



3.3.2 全局节目

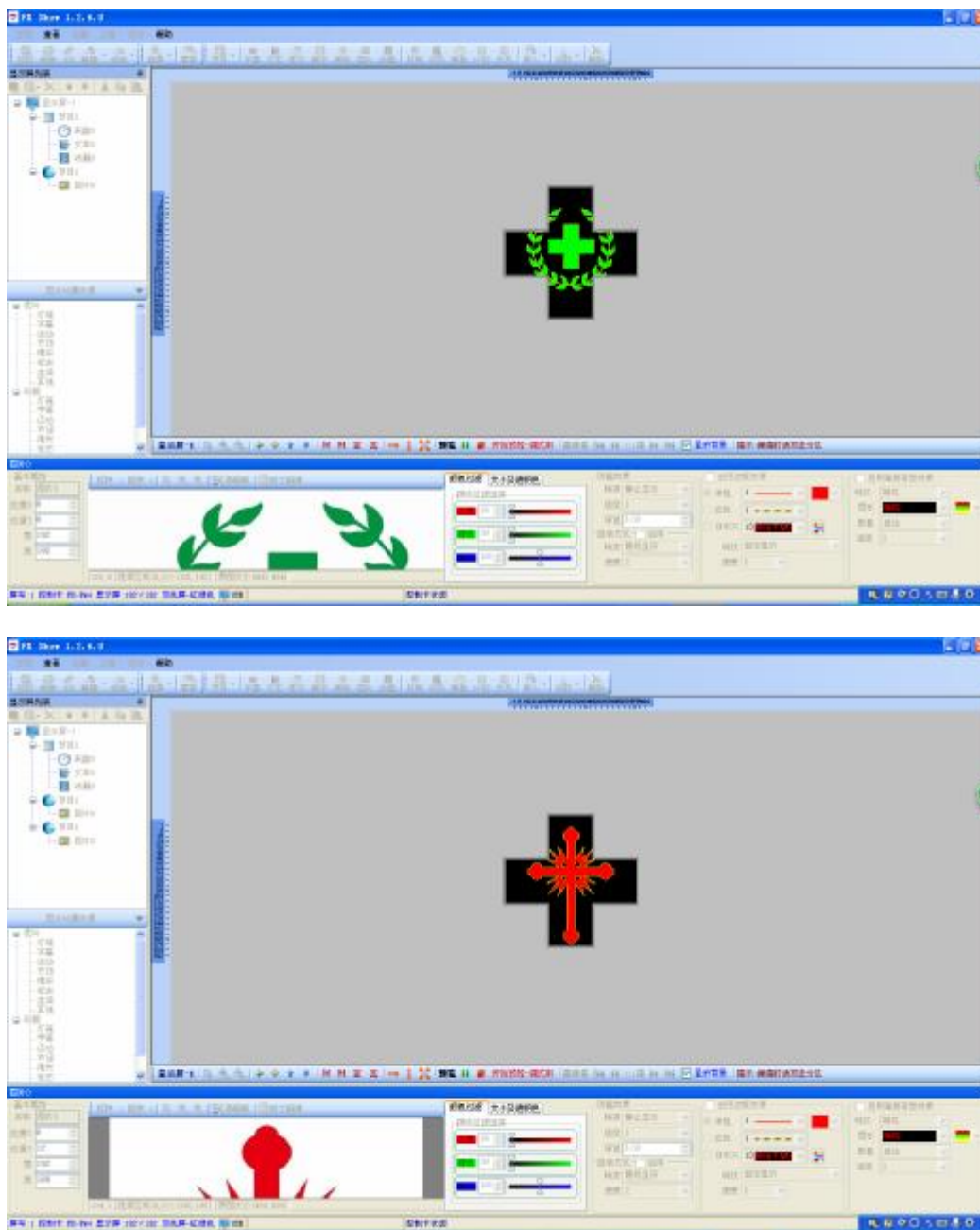
全局节目在分区最大化以后，有部分内容会超出十字屏的范围，超出部分不显示。全



局节目的添加方式可以点击【节目】à【全局节目】，如下图所示：



下图举例了几个十字屏全局节目：





4 节目上传

十字屏节目上传到实际的显示屏的过程，跟普通屏一模一样，这里不再累述。